

LE VITRAGE ISOLANT

TRIVER

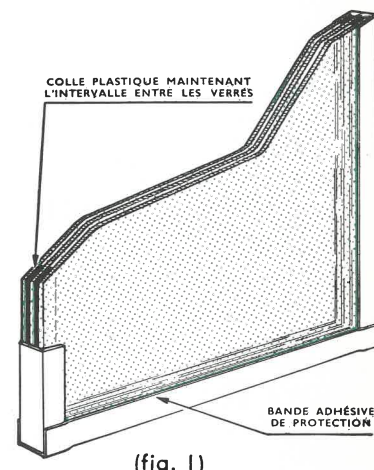
MARQUE DÉPOSÉE

Produit nouveau,

Le « TRIVER » est un vitrage **transparent, isolant, préfabriqué et étanche**, composé de trois feuilles de verre à vitre limitant deux espaces d'air de faible épaisseur (1 mm). Son épaisseur est de 9 à 11 mm ; son poids au mètre carré de 14 à 16 kg ; ses dimensions maxima sont :

jusqu'à	135 x 88	160 x 72
	140 x 84	165 x 69
	145 x 81	170 x 67
	150 x 78	175 x 65
	155 x 75	180 x 63

Les tolérances sur les dimensions sont de ± 2 mm.



Étanche,

le montage du « TRIVER » est réalisé à l'aide d'une matière plastique spéciale adhérent au verre, qui maintient les trois feuilles écartées et collées sur leur pourtour. Les bords sont protégés par une bande adhésive. Exécuté dans nos usines avec le plus grand soin, ce produit donne toute garantie de propreté et d'étanchéité.

**Fondé sur un principe
nouveau,**

le « TRIVER » utilise les propriétés d'isolation obtenues par les discontinuités de milieu : ses trois feuilles de verre présentent, en effet, six surfaces de séparation air-verre.

Le calcul et l'expérience montrent qu'un tel vitrage offre les mêmes qualités d'isolation thermique qu'un double vitrage ordinaire comportant une lame d'air de 10 mm.

Efficace,

le « TRIVER » a été éprouvé par le Laboratoire d'Essais du Conservatoire National des Arts et Métiers (procès-verbal n° 3 de l'essai n° 113.448).

Le coefficient global de transmission thermique obtenu est :

$$K = 3 \text{ calories/heure/m}^2/\text{° C.}$$

Autrement dit, l'emploi du « TRIVER » réduit les pertes calorifiques de 45 % par rapport à un vitrage simple.

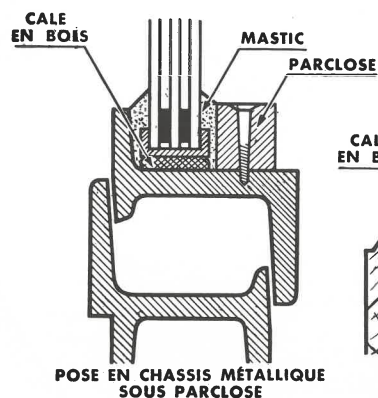
Au point de vue de l'isolation phonique, l'indice d'affaiblissement sonore donné par le « TRIVER » est de l'ordre de 35 décibels.

CENTRE DE DOCUMENTATION
SAINT-GOBAIN
16, AV. MATIGNON Tél. BALZAC 18-54

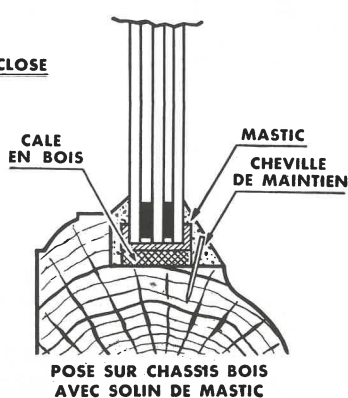
DISTRIBUTION ASSURÉE PAR MM. LES MIROITIERS
ET MM. LES NÉGOCIANTS EN GLACES ET VERRÉS

Consultez nos distributeurs et n'oubliez pas que la Compagnie de SAINT-GOBAIN se tient à votre disposition pour résoudre le problème précis qui vous préoccupe.

Facile à poser,



(fig. 2)



(fig. 3)

le « TRIVER » peut prendre place sans difficulté dans des châssis fer, bois ou béton, en partie fixe ou ouvrante. Les châssis doivent être rigides pour ne pas créer d'effort de gauchissement des éléments. Ils comporteront obligatoirement des chevilles ou des parcloles pour maintenir les vitrages en place. La feuillure à prévoir doit tenir compte d'une épaisseur du « TRIVER » de 10 mm. Il est indispensable d'utiliser un mastic conservant une certaine plasticité dans le temps. Le mastic doit, à la pose, recouvrir complètement le ruban adhésif de protection en formant un solin en pente. Les volumes doivent reposer sur des cales d'une largeur au moins égale à l'épaisseur du produit, de manière à interdire toute tendance au glissement des feuilles de verre, les unes par rapport aux autres (fig. 2 et 3).

En attendant la pose, les volumes de « TRIVER » seront **stockés à l'abri de l'humidité**; ils seront posés sur deux tasseaux dont les surfaces d'appui seront perpendiculaires aux faces des verres, de façon qu'il n'y ait aucun effort anormal de glissement des feuilles.

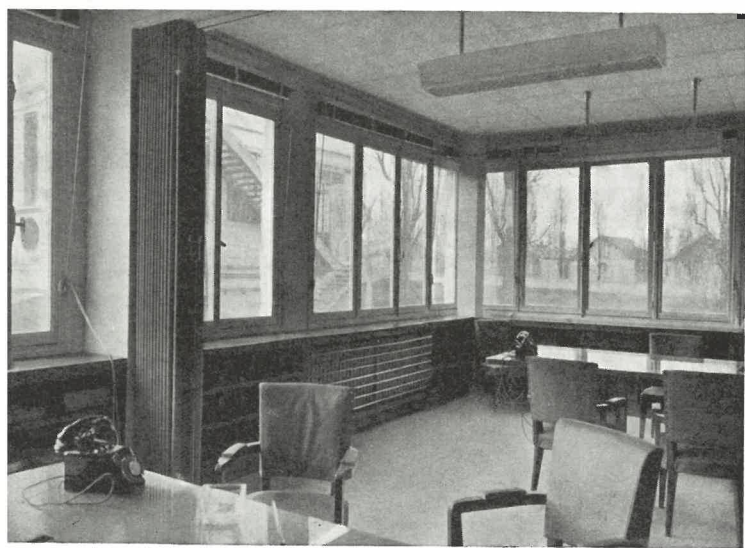
Économique,

le « TRIVER » l'est d'abord par la réduction des dépenses de combustible qu'il permet.

En outre, c'est le **moins cher des vitrages isolants transparents préfabriqués**. Son utilisation se recommande donc chaque fois que l'on désire diminuer les dépenses de chauffage, supprimer les condensations, améliorer le confort sans cependant vouloir employer un double vitrage en glace : la transparence du « TRIVER » est comparable à celle d'un verre à vitre ordinaire.

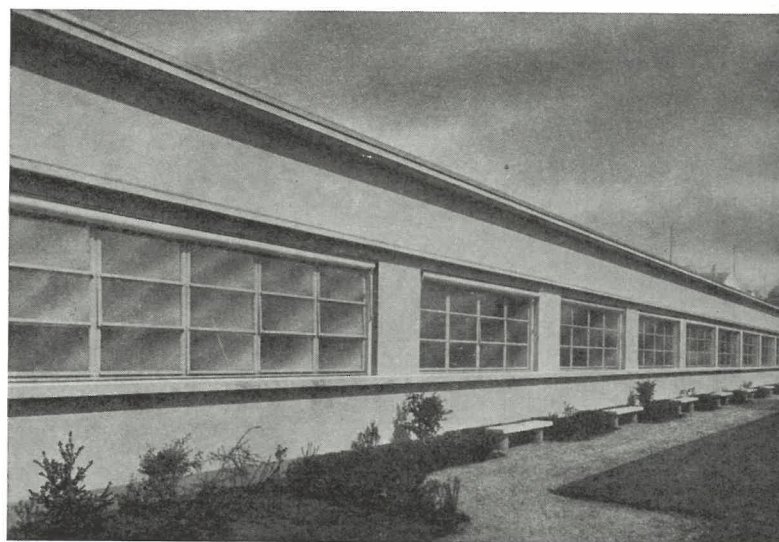
Le « TRIVER » trouvera une application logique dans les locaux d'habitation, les bâtiments hospitaliers, les constructions scolaires, etc.

Le « TRIVER » peut souvent être utilisé dans les feuillures ordinaires en remplacement des vitrages existants.



et à la Société « TECHNICOLOR » à Joinville

Installation de « TRIVER » à la « Télémécanique » à Nanterre



Garanti pendant cinq ans.

Pendant une période de cinq ans à compter de la date de fabrication, nous garantissons que, dans des conditions normales d'emploi, il ne se produira pas de diminution de visibilité par formation de condensation ou de dépôt de poussières sur les faces intérieures du « TRIVER ».

Cette garantie ne s'étend qu'au remplacement des volumes défectueux et à leur livraison à la gare la plus proche du lieu d'installation.

Elle n'est valable que pour autant que nos instructions concernant la pose et le stockage aient été observées.