

Votre email ne s'affiche pas correctement ? [Cliquez ici](#)

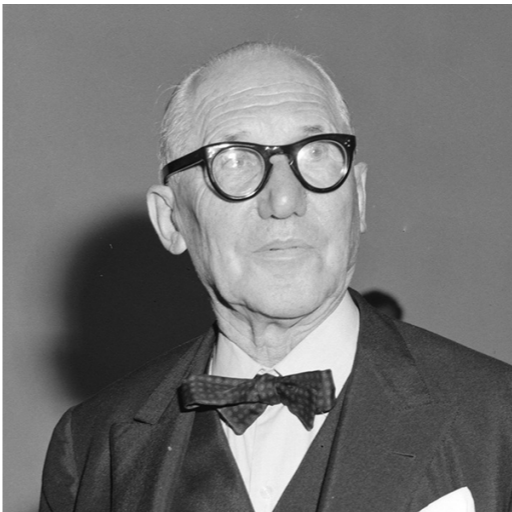
[See English Version](#) →

Silence !

Où l'on découvre que pour être de bons voisins, il vaut mieux ne pas s'entendre.

1950. Dans le contexte de l'après-guerre, il faut reconstruire des logements en urgence. Et c'est exactement ce que fait l'architecte Le Corbusier : il travaille sur un ambitieux projet à Marseille, la Cité Radieuse.

Il s'agit d'une tour d'un nouveau genre, où les habitants auront accès à toutes sortes de services, comme une garderie ou des écoles. Mais hors de question de bâtir ces logements à la va-vite !



Le Corbusier, 1964, photo : Joop van Bilsen / Anefo, La Haye

Le Corbusier s'est donné des impératifs très clairs : "fournir dans le silence, la solitude et face au soleil, à l'espace, à la verdure, un logis qui soit le réceptacle parfait d'une famille".
Le silence, justement, parlons-en ! Comment éviter, dans une tour d'habitation, que le son ne se propage d'appartement en appartement ?

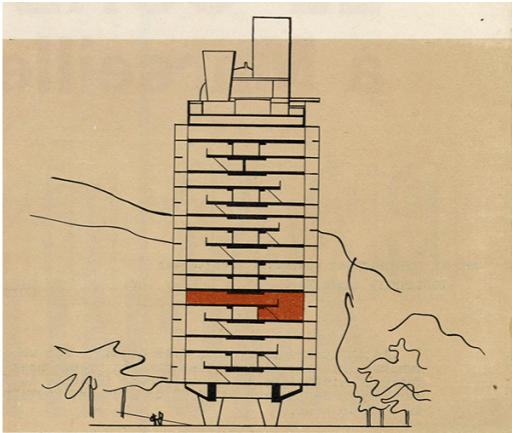


Schéma montrant la position d'un appartement dans l'ensemble de l'ossature du bâtiment © DR / Archives de Saint-Gobain

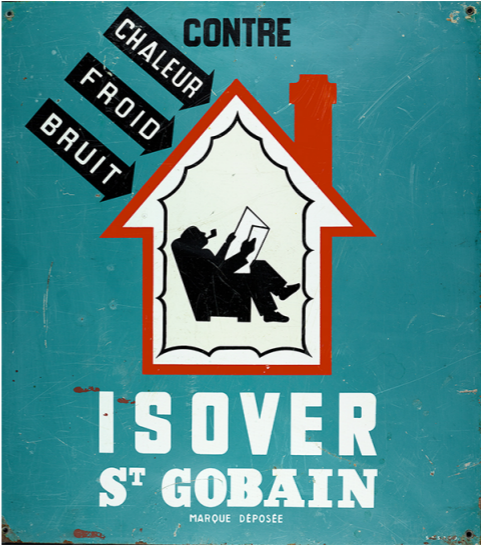
L'enjeu est crucial. À propos du bruit, Le Corbusier ne mâche pas ses mots : "C'est l'un des problèmes les plus aigus posés à la société moderne menacée par les maladies mentales ou nerveuses dues aux bruits innombrables, variés, divers et nocifs qui ont envahi l'atmosphère contemporaine." Il faut donc trouver une solution adaptée...



Intérieur d'un appartement - Le Corbusier, 1952, © Centre Pompidou – MnamCci – Bibliothèque Kandinsky - © Photo Véra Cardot, Pierre Joly / ©F.L.C. / ADAGP, Paris 2020

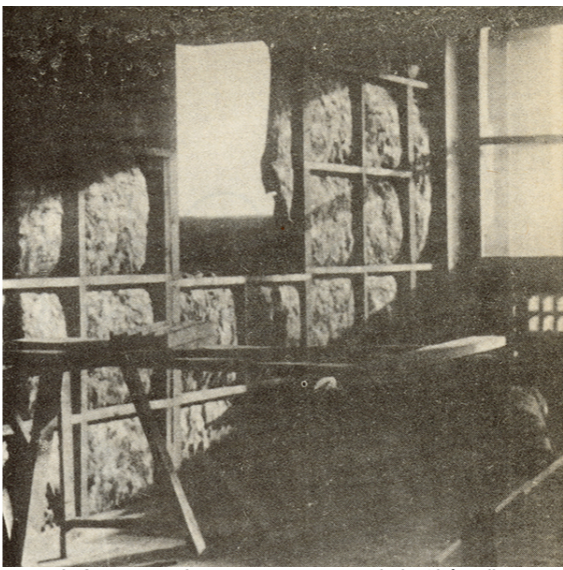
Et c'est là que Saint-Gobain entre en scène ! Depuis 1936, date de création de sa filiale ISOVER, le Groupe développe des technologies d'isolation acoustique en laine de verre.

ISOVER a notamment mis au point un feutre de fibres de verre fines, imprégnées de résine pour s'assurer de leur parfaite cohésion.



Plaque émaillée Saint-Gobain ISOVER : contre chaleur, froid, bruit, années 1950 © DR / Archives de Saint-Gobain

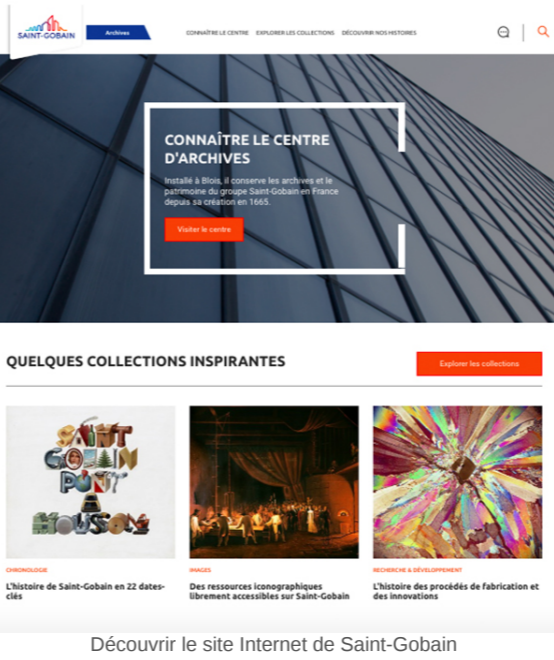
C'est ce fameux "feutre IBR" que Le Corbusier et son équipe vont utiliser massivement à la Cité Radieuse... 100 000 m², tout de même ! Et c'est grâce à cet ajout au moment de la construction, entre chaque étage mais aussi entre les appartements adjacents, que la tour garantit à ses habitants le silence tant souhaité par son créateur...



Pose de feutre IBR dans un appartement de la Cité radieuse © DR / Archives de Saint-Gobain © F.L.C. / ADAGP, Paris 2020

Et voici une nouveauté que nous ne voulons pas garder sous silence : le [site flambant neuf de Saint-Gobain Archives](#) ! Il regroupe les documents mis en ligne à l'occasion de l'exposition virtuelle des 350 ans de Saint-Gobain, mais pas seulement. Ses nombreuses ressources permettent d'en apprendre davantage sur le centre d'archives, d'explorer ses riches collections, et de découvrir les histoires de Saint-Gobain à travers des parcours thématiques.

N'hésitez pas à nous écrire via [la nouvelle page de contact](#) pour toute question ou suggestion !



Découvrir le site Internet de Saint-Gobain

Découvrez le **compte Twitter** de Saint-Gobain Archives



[Recommander cette newsletter](#) →

Donnez-nous votre avis en notant cette anecdote

